



Echarpe versatile pour dames (à porter simple, doublée ou en chauffe-épaules) et mitaines assorties (#20050824)



Fournitures:

2 pelotes Mimosa colori marine
(Attention! 50 g = 260 mailles)
1 pelote BDF Doussine chimère

Aiguilles no. 3
Aiguilles no. 3 ½

Dimensions :

128 cm long
29 cm large

Points employés:

Côtes 2/2

1^{er} rang: *2m endroit, 2m envers*. Répéter de * à *

2^e rang et tous les rangs suivants: Tricoter les mailles comme elles se présentent

Jersey endroit

1^{er} rang : tout à l'endroit

2^e rang : tout à l'envers

Toujours répéter ces deux rangs

Point fantaisie ajouré (se référer à la grille)

Jersey jacquard (se référer à la grille)

Point fantaisie texturé

1^{er} rang : envers

2^e et 3^e rang : tricoter les mailles comme elles se présentent

4^e, 6^e et 8^e rang : 2 mailles lisières, 3 mailles envers, *2 mailles glissées envers (en laissant le fil devant), 6 mailles envers* Répéter de * à *. Terminer par 2 mailles glissées envers, 3 mailles envers, 2 mailles lisières

5^e, 7^e et 9^e rang : 2 mailles lisières, 3 mailles endroit, *2 mailles glissées envers (en laissant le fil derrière), 6 mailles endroit*. Répéter de * à *. Terminer par 2 mailles

glissées envers, 3 mailles endroit, 2 mailles lisières

10^e rang : endroit

11^e et 12^e rang : tricoter les mailles comme elles se présentent

13^e, 15^e et 17^e rang : 2 mailles lisières, 1 maille glissée envers, *6 mailles endroit, 2 mailles glissées envers*. Répéter de * à *. Terminer par 6 mailles endroit, 1 maille glissée envers, 2 mailles lisières

14^e, 16^e et 18^e rang : 2 mailles lisières, 1 maille glissée envers, *6 mailles envers, 2 mailles glissées envers*. Répéter de * à *. Terminer par 6 mailles envers, 1 maille glissée envers, 2 mailles lisières

19^e rang : reprendre au 1^{er} rang.



Montage:

Avec les aiguilles no. 3,
monter 76 mailles

Tricoter en côtes 2/2
pendant 9 rangs

Avec les aiguilles no. 3
½, tricoter un rang
envers en répartissant 8
augmentations. On
obtient 84 mailles.

Tricoter les 19 rangs de
la grille jacquard en
commençant par 2
rangs rose. La grille se
tricote ainsi : 2 mailles
lisières, 27 mailles de la
grille, 1 maille lisière.
Terminer avec les 2

derniers rangs en rose

Colori marine, tricoter 1
rang envers

Tricoter la grille ajourée
en commençant par 3
mailles lisières, maille 7
de la grille (3 fois – on
termine par la maille
22), 3 mailles lisières

Continuer point fantaisie
texturé en commençant
par 2 mailles lisières.

Continuer pendant 92
cms (on termine par le
rang 3)

Faire un rang envers sur

envers et refaire le
même travail en sens
inverse, c'est-à-dire la
grille ajourée du rang 1
à 40

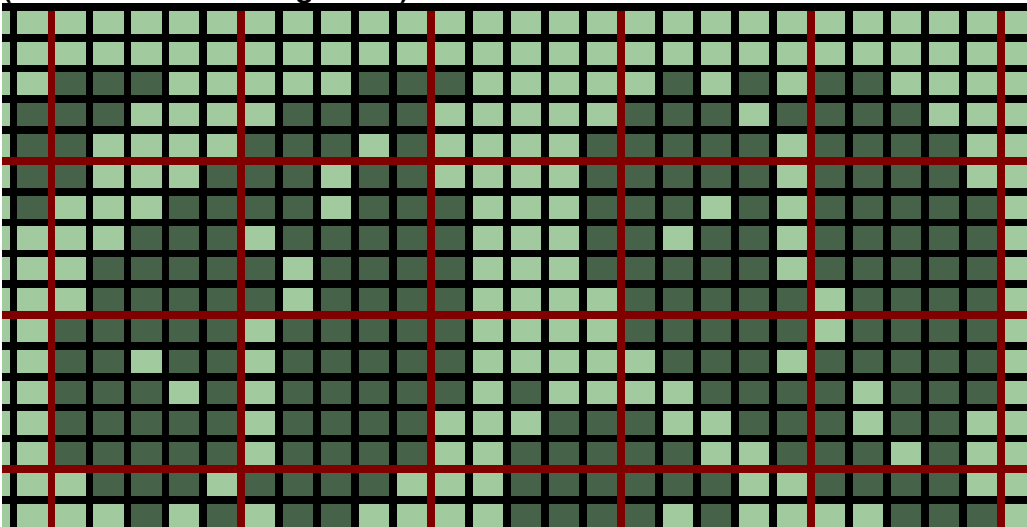
Les 19 rangs de la grille
jacquard (en tricotant du
rang 19 au rang 1).

Faire 1 rang envers sur
envers en répartissant 8
diminutions (on obtient
76 mailles)

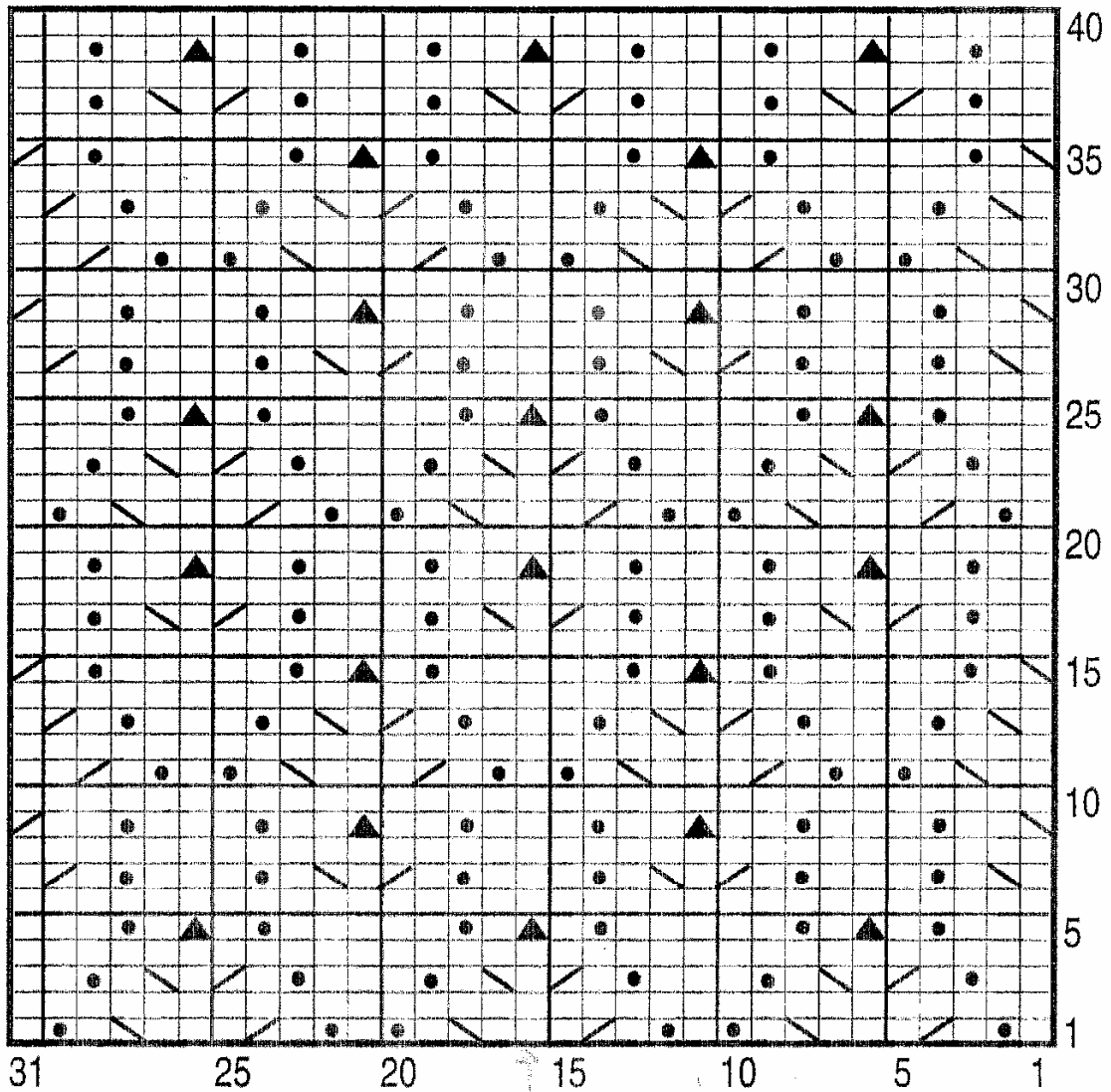
Avec les aiguilles no. 3,
tricoter 9 rangs de côtes
2/2

Rabattre soûplement
toutes les mailles

Grille jersey jacquard (à débiter avec 2 rangs rose)



Grille ajourée



□ = 1 m. jersey endroit
 ● = 1 jeté
 ▧ = 2 m. ensemble endroit

▨ = 1 surjet simple
 ▲ = 1 double diminution



Mitaines

Aiguilles no. 3, monter 60 mailles et tricoter en côtes 2/2 pendant 10 rangs avec le colori marine. Tricoter 2 rangs rose avant de commencer la grille jersey jacquard. Celle-ci se tricote de la façon suivante : 3 mailles lisières, 2 X 27 mailles de la grille, 3 mailles lisières). On termine par deux rangs rose.

Continuer colori rose, côtes 2/2. A 21 cm de hauteur totale, rabattre soûplement toutes les mailles.

Tricoter une seconde mitaine identique.

Assemblage et finition :

Coudre sur 11 cm de hauteur. Laisser une ouverture de 7 cm pour le pouce et fermer les 3 cm restants.